



PEAKnx TecTool

DE Kurzanleitung

EN Short Guide

1. TecTool Edition für PEAKnx Touchpanels

Für die PEAKnx Touchpanel-Modelle Controlpro und Controlmini stehen zusätzliche Funktionen zur Verfügung. Neue Geräte werden mit dem TecTool vorinstalliert ausgeliefert. Die Einrichtung des TecTools auf älteren PEAKnx Touchpanels wird in Abschnitt 2 beschrieben. Folgende Funktionen stehen dann zusätzlich neben dem Basis TecTool Umfang zur Verfügung:

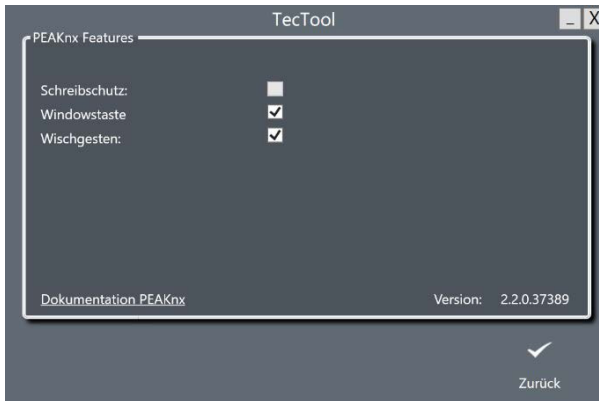
- Windowstaste im Touchscreen und auf der Tastatur ein-oder ausschalten:
 - TecControl;Windowstaste;Ein
 - TecControl;Windowstaste;Aus

- Wischgesten des Multitouch ein- oder ausschalten:
 - TecControl;Wischgesten;Ein
 - TecControl;Wischgesten;Aus

- Windows UWF Schreibschutz ein- oder ausschalten (Nur für Windows 10 Enterprise):
 - TecControl;Schreibschutz;Ein
 - TecControl;Schreibschutz;Aus

Bei den Befehlen handelt es sich um TecControl IP Befehle. Details dazu finden Sie im Abschnitt 3 Telegrammbeschreibung „TecControl“. Bei jedem Befehl wird automatisch ein Neustart des Betriebssystems durchgeführt. Alle Funktionen lassen sich zusätzlich auch direkt über das TecTool bedienen.





2. Einrichtung des TecTools

Hinweis: Wir unterstützen Sie gerne bei der Nachinstallation des TecTools auf Ihrem Gerät. Wenden Sie sich dazu bitte direkt an unseren Support, siehe Abschnitt 5.

Sollten Sie die Installation selbst ausführen wollen gehen Sie bitte wie folgt vor: (Nur für fortgeschrittene Windows-Anwender)

- Erstellen Sie den Ordner „C:\PEAKnx\TecTool“ und kopieren Sie die *TecTool.exe* hinein
- Starten Sie die *TecTool.exe* und wählen Sie bei der Firewall Meldung *Zugriff zulassen*
- Starten Sie die Windows *Aufgabenplanung*
 - Wählen Sie in der rechten Fensterhälfte *Einfache Aufgabe erstellen* und füllen Sie folgende Eigenschaften wie folgt aus:
 - *Name:* „TecTool“
 - *Trigger:* „Beim Anmelden“
 - *Aktion:* „Programm starten“
 - *Programm/Skript:* „C:\PEAKnx\TecTool\TecTool.exe“
 - *Fertig stellen*
 - Wählen Sie die neue Aufgabe *TecTool* aus und klicken Sie auf *Eigenschaften*
 - Wählen Sie unter *Sicherheitsoptionen* „Mit höchsten Privilegien ausführen“ aus
 - Bestätigen Sie mit *OK*
- Starten Sie das System neu. Das TecTool startet nun automatisch nach dem Neustart

Ab hier nur für Windows 10 Enterprise (Schreibschutz UWF):

- Starten Sie *Windows Features aktivieren oder deaktivieren*
 - Aktivieren und installieren Sie unter *Sperrmodus für Geräte* die Funktion „Einheitlicher Schreibfilter“
- Starten Sie eine *Eingabeaufforderung* als Admin und geben Sie folgende Befehle ein:
 - „uwfmgr volume protect c:“
 - „uwfmgr.exe file add-exclusion C:\PEAKnx\TecTool“
 - „uwfmgr.exe registry add-exclusion HKLM\SYSTEM\CurrentControlSet\Control\Keyboard Layout“
 - „uwfmgr.exe registry add-exclusion HKLM\SOFTWARE\Policies\Microsoft\Windows\EdgeUI“
- Öffnen Sie die *Windows Defender Firewall* und wählen Sie *Erweiterte Einstellungen*
 - Gehen Sie auf *Eingehende Regel* und erstellen Sie eine *Neue Regel und wählen Sie:*
 - *Regeltyp:* „Port“
 - *Protokolle und Ports:* „UDP“, „Bestimmte lokale Ports: 49998“
 - *Aktion:* „Verbindung zulassen“
 - *Profil:* nur „Privat“
 - *Name:* „TecTool Port“
 - *Fertig stellen*
 - Starten Sie das System neu und testen Sie die Funktionen

3. Telegrammbeschreibung „TecControl“

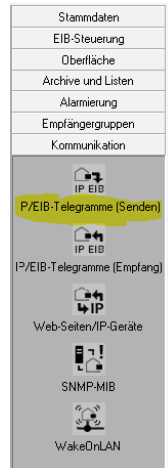
TecControl macht Ihren PC oder Ihr Touchpanel zum Akteur Ihres SmartHomes. Starten Sie automatisiert oder über Ihre Visualisierung beliebige Programme, spielen Sie Töne und Musik ab und vieles mehr.

Telegramme:

- „TecControl;Neustart“ Führt einen Neustart durch
- „TecControl;Herunterfahren“ Führt das betreffende System herunter
- „TecControl;Standby“ Versetzt das System in Standby
- „TecControl;Ruhezustand“ Versetzt das System in den Ruhezustand
- „TecControl;MonitorEin“ Aktiviert das Display
- „TecControl;MonitorAus“ Schaltet das Display ab
- „TecControl;Sound;test.wav“ Spielt eine .wav Datei im Ordner *Sounds* ab

4. Telegrammeinrichtung auf dem Gira Homeserver

- Wählen Sie *IP/EIB – Telegramme (Senden)*.



- Vergeben Sie eine beliebige Bezeichnung und tragen Sie die IP-Adresse und den Port des Empfängers (PC oder Panel) ein.

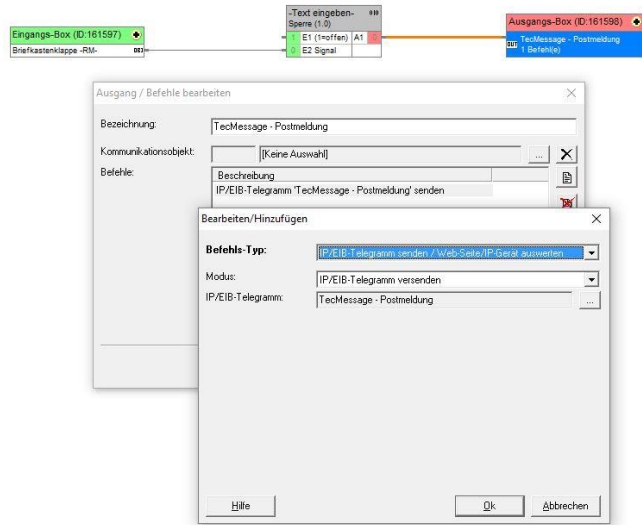
Empfänger	Senden	Befehle
Bezeichnung:	TecMessage - Postmeldung	
<input checked="" type="radio"/> Daten an IP-Empfänger senden		
IP-Telegramm-Typ:	UDP	
IP/Host-Adresse:	192.168.50.188	
IP-Port:	49998	
<input type="radio"/> Daten an 14 Byte EIB-Empfänger senden		
K.-Objekt	[[Keine Auswahl]]	

- Fügen Sie unter *Senden* einen neuen Datenblock „Text“ und die gewünschte Meldung in der richtigen Formatierung ein.

Empfänger	Senden	Befehle
Dateiblocke (Gesamt: 0):		
Blocktyp	Wert	CRLF Komma URL

Bearbeiten/Hinzufügen	
Datenblock enthält:	Text
Text:	TecMessage.Post:Die Post ist da
<input type="checkbox"/> CR anhängen	<input type="checkbox"/> LF anhängen
Daten umwandeln:	<input type="checkbox"/> URL-Quoting anwenden

- Nun verknüpfen Sie noch die IP Meldung in einer Logik wie z.B.:



Beachten Sie auch die kostenfreien Logikbausteine für TecStick, TecMessage, TecControl. Diese stehen unter www.SmartHomeTools.de zum Download bereit.

5.Support

Sollten Sie unerwartete Probleme haben, kontaktieren Sie gerne unseren Support:

- Mail: support@peaknx.com
- Tel.: +49-6151-279 1825

Dieses Produkt wurde in Kooperation mit TecSupport B. Schneider erstellt.

Eine umfassende Beschreibung kann unter http://tectool.tecsupport.de/doku_tectool.pdf eingesehen werden.

Über PEAKnx

PEAKnx ist ein innovatives Unternehmen aus Darmstadt (www.peaknx.com) und Hersteller von Lösungen für die Haus- und Gebäudeautomation. Als neuester Geschäftsbereich der PEAK-Firmengruppe bietet PEAKnx innovative Hard- und Softwarekomponenten für die moderne Gebäudesteuerung – wie zum Beispiel individuelle Front-End-Panels, die alle Informationen eines Smart Homes den Hausbesitzern an einem zentralen Punkt zur Verfügung stellen. Dabei legt PEAKnx großen Wert auf das qualitative Zusammenspiel von Design und Funktionalität.

Die Experten für Hausautomation bieten auch die dazugehörigen Dienstleistungen – von der Planung des Bauvorhabens über die Beratung bis hin zur Installation und Realisierung durch zertifizierte Partner. Das Ziel von PEAKnx ist es, das alltägliche Leben seiner Kunden komfortabler, sicherer und kostensparender zu machen. Dabei greift das Unternehmen auf die mehr als 20-jährige Erfahrung der PEAK-Firmengruppe zurück.

Zudem ist PEAK Premiumsponsor des SV Darmstadt 98 und engagiert sich gemeinsam mit dem Verein für soziale Projekte im Raum Darmstadt.

PEAKnx
a DOGAWIST Investment GmbH Division
Otto-Röhm-Straße 69
64293 Darmstadt
Deutschland

Service & Support: +49-6151-279 1825
Vertrieb & Administration: +49-6151-279 1824
Web: www.peaknx.com
Mail: info@peaknx.com



PEAKnx TecTool

EN Short Guide

1. TecTool Edition for PEAKnx Touch Panels

For the PEAKnx touch panel models Controlpro and Controlmini additional functions are available. New devices are delivered with the TecTool pre-installed. Setting up the TecTool on older PEAKnx touchpanels is described in Section 2. The following functions are then available in addition to the Basic TecTool scope:

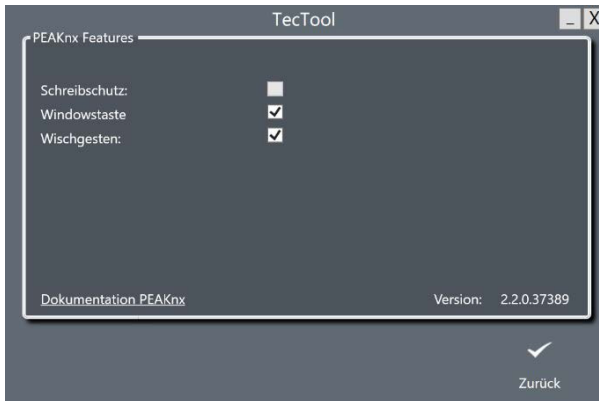
- Switch Windows button on/off: (on touchscreen and on keyboard)
 - TecControl;Windowstaste;Ein
 - TecControl;Windowstaste;Aus

- Turning on/off gestures of the multitouch:
 - TecControl;Wischgesten;Ein
 - TecControl;Wischgesten;Aus

- Turning on/off Windows write protection (UWF) (for Windows 10 Enterprise only):
 - TecControl;Schreibschutz;Ein
 - TecControl;Schreibschutz;Aus

The commands are TecControl IP commands. Details can be found in section 3 Telegram description „TecControl“. Each command automatically restarts the operating system. All functions can also be operated directly via the TecTool.





2. Setting up the TecTool

Note: We are happy to assist you with the reinstallation of the TecTool on your device. Therefore, please contact our support, see section 5.

If you want to carry out the installation yourself, please proceed as follows: (Only for advanced Windows users)

- Create the folder „C:\PEAKnx\TecTool“ and copy the *TecTool.exe* into it
- Start the *TecTool.exe* and select allow access for the firewall popup
- Start the Windows *Task Scheduler*
 - In the right pane, select *Create Basic Task* and fill in the following properties as follows:
 - *Name:* „TecTool“
 - *Trigger:* „When I log on“
 - *Action:* „Start a program“
 - *Program/Script:* „C:\PEAKnx\TecTool\TecTool.exe“
 - *Finish*
 - Select the new task *TecTool* and click *Properties*
 - Under *Security options*, select „Run with highest privileges“
 - Confirm with *OK*
- Restart the system. The TecTool now starts automatically after the restart

From here only for Windows 10 Enterprise (write protection UWF):

- Start the control panel *turn Windows features on or off*
 - Under *Device Lockdown*, enable and install the „Unified Write Filter“ feature
- Start a *Command Prompt* as admin and enter the following commands:
 - „uwfmgr volume protect c:“
 - „uwfmgr.exe file add-exclusion C:\PEAKnx\TecTool“
 - „uwfmgr.exe registry add-exclusion HKLM\SYSTEM\CurrentControlSet\Control\Keyboard Layout“
 - „uwfmgr.exe registry add-exclusion HKLM\SOFTWARE\Policies\Microsoft\Windows\EdgeUI“
- Open the Windows *Defender Firewall* and select *Advanced settings*
 - Go to *Inbound Rules*, create a *New Rule* and choose:
 - *Rule Type*: „Port“
 - *Protocols and Ports*: „UDP“, „Specific local ports: 49998“
 - *Action*: „Allow the connection“
 - *Profile*: only „Private“
 - *Name*: „TecTool Port“
 - *Finish*
- Restart the system and test the functions

3. Telegram description „TecControl“

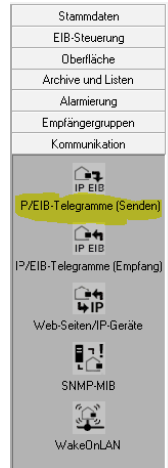
TecControl turns your PC or touch panel into an actor for your SmartHome. Start any programs automatically or via your visualization, play sounds and music and much more.

Telegrams:

- „TecControl;Neustart“ Restarts the PC or touch panel
- „TecControl;Herunterfahren“ Shuts down the system
- „TecControl;Standby“ Puts the system into standby
- „TecControl;Ruhezustand“ Puts the system into hibernation
- „TecControl;MonitorEin“ Activates the display
- „TecControl;MonitorAus“ Turns off the display
- „TecControl;Sound;test.wav“ Plays a .wav file from the *Sounds* folder

4. Telegram Setup using the Gira Homeserver

- Select *IP/EIB – Telegrams (Send)*.



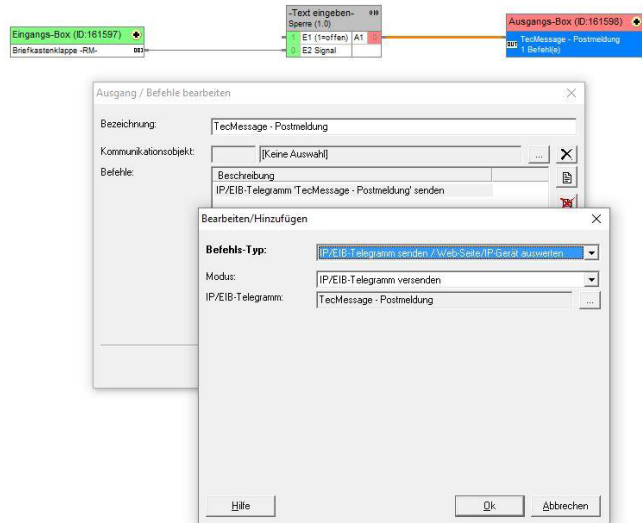
- Choose any description and select the IP address and the port of the receiver (PC or panel).

 A screenshot of the 'Empfänger' configuration dialog box. The 'Senden' tab is active. The 'Bezeichnung' field contains 'TecMessage - Postmeldung'. The radio button 'Daten an IP-Empfänger senden' is selected. The 'IP-Telegramm-Typ' is set to 'UDP'. The 'IP/Host-Adresse' is '192.168.50.188' and the 'IP-Port' is '49998'. The 'K.-Objekt' field is empty with '[Keine Auswahl]' next to it.

- Under *Send*, insert a new data block „Text“ and the desired message in the correct formatting.

 A screenshot of the 'Bearbeiten/Hinzufügen' dialog box. The 'Datenblock enthält:' dropdown is set to 'Text'. The 'Text' field contains 'TecMessage.Post:Die Post ist da!'. There are checkboxes for 'CR anhängen', 'LF anhängen', and 'URL-Quoting anwenden', all of which are currently unchecked. The dialog has 'Hilfe', 'OK', and 'Abbrechen' buttons at the bottom.

- Now link the IP message in a logic structure such as:



Also note the free logic modules for TecStick, TecMessage, TecControl. These are available for download at www.SmartHomeTools.de.

5.Support

If you have unexpected problems, please contact our support:

- Mail: support@peaknx.com
- Phone: +49-6151-279 1825

This product was created in cooperation with TecSupport B. Schneider.

A full description can be found at: http://tectool.tecsupport.de/doku_tectool.pdf

About PEAKnx

PEAKnx is an innovative company from Darmstadt, Germany (www.peaknx.com) and a manufacturer of solutions for home and facility automation. As the newest department of the PEAK holding, PEAKnx offers innovative hardware and software components for modern building control – such as individual front-end panels, which make a smart home's full information available to home-owners at one central point. PEAKnx places great value on the qualitative interplay of design and functionality along the way.

The facility automation experts also offer associated services – from construction project planning, through consultation, to installation and realization by certified partners. The aim of PEAKnx is to make its customers' everyday life more convenient, safe and economical. Along the way, the company can draw on more than 20 years of experience within the PEAK holding.

In addition, PEAK is premium sponsor of SV Darmstadt 98 and, with this association, is committed to social projects in the Darmstadt region

PEAKnx
a DOGAWIST Investment GmbH Division
Otto-Röhm-Straße 69
64293 Darmstadt
Germany

Service & Support: +49-6151-279 1825
Sales & Administration: +49-6151-279 1824
Web: www.peaknx.com
Email: info@peaknx.com



www.peaknx.com