



Controlpro

VOLLE
KONTROLLE
ÜBER IHR
SMART HOME



Direkte KNX-Schnittstelle



YOUVI Basic Softwarepaket mit
Visualisierung und Bus-Monitor inklusive



Server & IP-Router-Funktion



Offen für alle Windows- und
webbasierten Visualisierungen

Leistungsstarke Ausstattung

Von klassischer Haussteuerung bis hin zu großen Automatisierungsprojekten mit anspruchsvollen SCADA-Systemen – das Controlpro bildet ein breites Anwendungsspektrum ab. Mit drei Varianten, die sich je nach benötigter Performance in ihrer Ausstattung unterscheiden, wird das Controlpro den unterschiedlichsten Anforderungen der Gebäudeautomation gerecht. Im Kern handelt es sich bei dem Bedienpanel um eine leistungsstarke 18,5 Zoll große Kontroll- und Steuereinheit, die auf einem vollwertigen Windows 10 Computer basiert. So kann das Controlpro nicht nur alle Funktionen einer Gebäudesteuerung übersichtlich an einem zentralen Ort für Sie abbilden, sondern dies auch in Ihrer Wunsch-Visualisierung tun.

Das Touchpanel lässt sich sowohl im privaten als auch im gewerblichen Bereich reibungslos einsetzen – entweder in Kombination mit einem externen Server oder allein. Eine KNX-Schnittstelle und das inkludierte YOUVI Basic Softwarepaket machen es möglich. Damit ist das Controlpro deutlich mehr als ein einfaches Bediengerät.

Neben den Basisfunktionen der Gebäudesteuerung unterstützt das Controlpro auch Funktionen der IP-Telefonie, SIP-Gegensprechanlagen mit Videoübertragung sowie weitere Windows-Features, wie etwa den Nachtmodus und die Wischgestensteuerung. Dank der lüfterlosen Kühlung arbeitet das Gerät dabei völlig geräuschlos. Das Controlpro ist aus hochwertigen

Materialien gefertigt und beinhaltet neuste Industriekomponenten, darunter ein Full-HD-Display mit kapazitivem Touchscreen, 5 Megapixel Kamera und Breitbandlautsprecher. Mit Windows 10 IoT Enterprise LTSC ist ein aktuelles Betriebssystem bereits vorinstalliert.

Clevere Software

Die Visualisierung YOUVI Basic ist bereits im Lieferumfang des Controlpros enthalten. Mit der Software steuern Sie über das Touchpanel Licht, Jalousien, Temperatur oder Schalter komfortabel und zentral – einfach über Ihr individualisierbares Dashboard. Dank der intuitiven Oberfläche sind alle Funktionen leicht zugänglich und Sie müssen kaum navigieren.

YOUVI Basic lässt sich bedarfsgerecht um verschiedene Module und Bridges erweitern. Mit dem Logikmodul werden viele manuelle Handgriffe obsolet. Hinterlegen Sie Morgen- und Abendroutinen und spielen Sie diese automatisch ab. Oder legen Sie Alarm- und Meldfunktionen, Anwesenheitssimulationen und individuelle Szenen an. Außerdem sparen Sie Strom, indem Sie Licht, Heizung und weitere Elemente bedarfsgerecht regulieren. Weitere Softwaremodule erlauben Ihnen, zusätzliche Funktionen zu nutzen – von der Videoüberwachung mit IP-Kamera bis hin zur Steuerung Ihres Smart Homes per App oder Sprachbefehl. Des Weiteren greifen Sie über YOUVI auf beliebige Websites zu und können diese in die Nutzeroberfläche integrieren. Dort können Sie sich etwa

Nachrichten oder Entertainment-Anwendungen je nach Geschmack zusammenstellen. In Kombination mit einem Netzwerk-TV-Tuner, wie dem Octopus NET, und einem passenden Programm, streamen Sie sogar TV-Kanäle über das Touchpanel. Die Möglichkeit, Sonos Smart-Speaker über den Browser anzubinden, avanciert Ihr Controlpro schließlich zu einem umfassenden Multimediagerät.

Offen für weitere Visualisierung

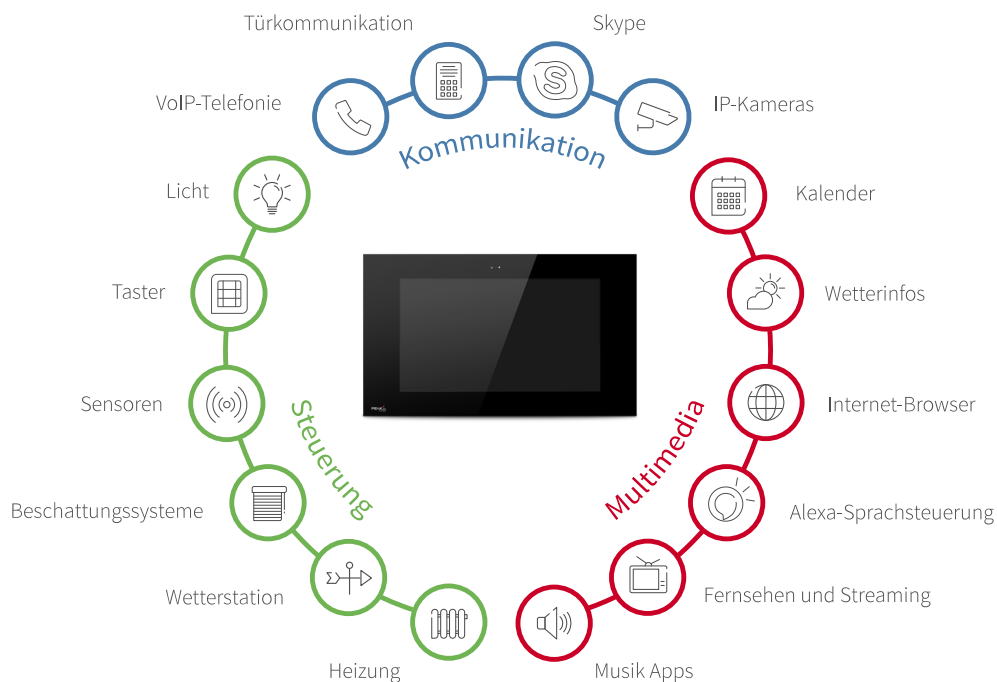
Darüber hinaus ist es problemlos möglich andere Visualisierungen zu verwenden, die als Webanwendung oder Windows Client auf dem Controlpro laufen. Hier gibt es eine große Auswahl, wie zum Beispiel EisBär, CubeVision, Edomi oder auch Visualisierungen des Gira Home-Servers oder X1. So erweitern Sie die Funktionen des Panels bedarfsgerecht nach Ihren individuellen Wünschen.

Komfortable Montage

Montieren Sie das Controlpro entweder in einer Unterputzdose in der Wand oder verbauen Sie es als Austauschgerät in den Unterputzdosen des Gira Control 19 oder ServerClient 15.

Zeitloses Design

Das Glas des Controlpros ist standardmäßig in schwarz und weiß verfügbar. Daneben haben Sie die Möglichkeit, ein individuelles Glas in Ihrer bevorzugten Farbe oder mit eigenem Motiv zu gestalten. All diese Glasvarianten sind ebenfalls ohne unser Logo erhältlich.



YOUVI

Eine Visualisierung, in der sich auch neue Nutzer schnell und intuitiv zurechtfinden. Die Oberfläche im smarten Design zeigt Ihnen alles, was Sie zur unkomplizierten Gebäudesteuerung brauchen.

Nutzen Sie die übersichtliche Navigationsleiste, die in Gewerke, Stockwerke und ein individuelles Dashboard aufgeteilt ist.

Neben der Steuerung von Rollläden, Jalousien, (RGB-)Dimmern, Lichtern, Schaltern und Heizungen lässt sich auch die Wetterstation leicht einbinden.

Verschiedenste Sensoren für z. B. Helligkeit, Luftfeuchte, Windgeschwindigkeit und binäre Sensoren für Fenster- und Türkontakte werden unterstützt.

Gelangen Sie mit den Raumbuttsn direkt zum gewünschten Raum und steuern Sie Lichtergruppen, Rollläden und mehr, ohne viel navigieren zu müssen.

Behalten Sie den Überblick mit integrierten Streams Ihrer Überwachungskameras.

Jede Kachel lässt sich in zwei verschiedenen Größen anzeigen.

Unterschiedlichste Web-Widgets wie z. B. der Outlook Kalender halten Sie auf dem Laufenden.



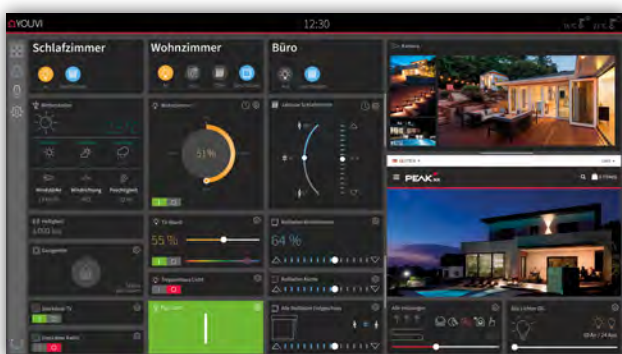
Automatisches Set-up via ETS-Importfunktion



iOS- oder Android App inklusive



Dashboard via Drag-and-Drop frei editierbar



Dark Mode

Sie bevorzugen dunklere Designs? Dann wechseln Sie einfach in den Dark Mode. Das dunkle Theme wirkt nicht nur sehr edel, in einer dunklen Umgebung schont es zugleich Ihre Augen.

	YOUVI Basic
Visualisierung	✓
Bus-Monitor	✓
IP-Router	✓
Connect-Modul	Optional
Kamera-Modul	Optional
Logik-Modul	Optional
Türstations-Modul	Ab 2021
Geräte-Bridges*	Optional
YOUVI Basic ist auf PEAKnx Hardware bereits enthalten.	

WIE FÜR SIE GEMACHT: DAS ADD-ON PRINZIP

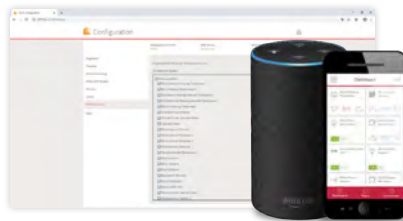
YOUVI Basic deckt die gängigsten Gebäudesteuerungsaufgaben ab. Mit unserem Add-On Prinzip bieten wir Ihnen darüber hinaus genau die Funktionen, die Sie benötigen. Mit zusätzlichen Modulen und Bridges erweitern Sie die Funktionalität Ihres Controlpros anforderungsgerecht. Und das Beste: Sie zahlen nur für die Features, die Sie wirklich brauchen.

Logik



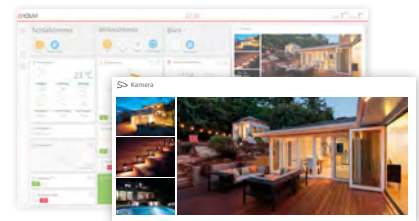
- Erstellen Sie individuelle Logiken: über Zeitintervalle, Timer, Gerätewerte oder HTTP-Requests.
- Definieren Sie Labels für eine bessere Übersicht.

Connect



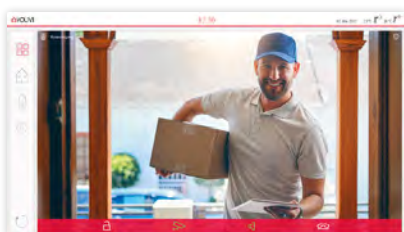
- Steuern Sie Ihr Gebäude per Sprachbefehl mit Alexa.
- Greifen Sie auch von unterwegs über Ihr Smartphone auf die wichtigsten Funktionen Ihrer Geräte zu.

Kamera



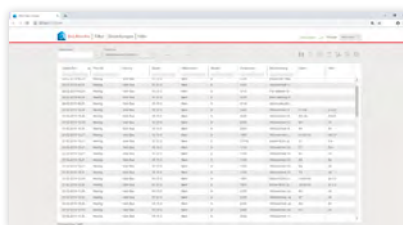
- Binden Sie Ihre IP-Kamera in die Visualisierung ein.
- Definieren Sie mehrere Streams gleichzeitig in einem Widget und nutzen Sie die Full-Screen-Anzeige.

Türstation (ab 2021)



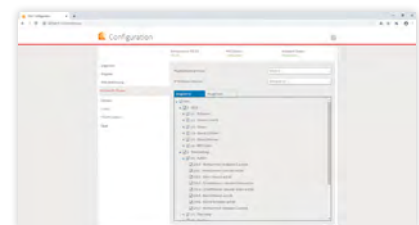
- Empfangen Sie Besuch über Ihre Video-Türstation.
- Wählen Sie Ihre bevorzugte SIP-Türsprechanlage, etwa von AGFEO, Mobotix, Bird Home Automation oder weiteren Herstellern.

Bus-Monitor



- Beschleunigen Sie die Fehlersuche durch die Nutzung komplexer Filter.
- Lassen Sie sich den Datenverkehr auf dem KNX-Bus protokollieren.
- Importieren Sie mehrere KNX-Projekte gleichzeitig.

IP-Router



- Verzichten Sie auf IP-Router-Hardware.
- Nutzen Sie bis zu 15 Tunneling-Verbindungen, Multicast und Extended Frames.
- Profitieren Sie von der KNX-Kompatibilität, z. B. zur Nutzung der ETS 5.



PEAK^{NX}
control pro



AUF EINEN BLICK

Technische Daten

Ausstattung

- Intel Dual-/Quad-Core Prozessor
- 250 oder 500 GB SSD Festplattenspeicher
- 4, 8 oder 16 GB DDR4 Arbeitsspeicher
- 18,5 Zoll Full-HD LED LCD Panel
- Multi-touch durch PCAP Touch-Technologie
- 5 Megapixel Kamera
- Breitband Stereolautsprecher
- Optimiertes Mikrofon
- Lüfterlose Kühlung durch Konvektion

Software

- Betriebssystem: Windows 10 IoT Enterprise LTSC
- YOUVI Basic Softwarepaket bestehend aus Visualisierung, IP-Router und Bus-Monitor (Module und Bridges zusätzlich erwerbbar)

Anschlüsse

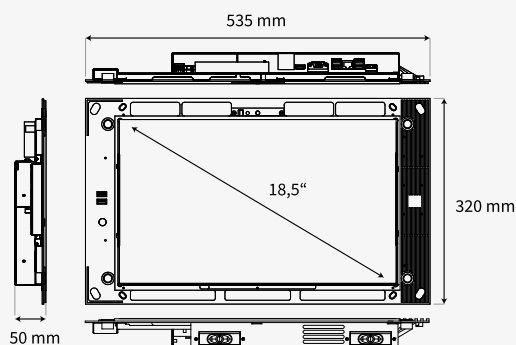
- 2 x KNX
- 2 x USB 2.0 Frontanschluss
- 4 x USB 3.0
- 1 x GB LAN
- 1 x HDMI Out
- 1 x Line Out
- 1 x Mic In

Versorgung und Verbrauch

- Versorgungsspannung: 15 - 20 V DC (Netzteil für Unterputzdose und Hutschiene verfügbar)
- Max. Strombedarf: im Betrieb: 4 A, PC-Bootvorgang: 4,5 A
- Durchschnittlicher Verbrauch: 40 W
- Standby-Betrieb: 1,5 W

Maße

- Unterputzdose, BxHxT: 528 x 312 x 65 mm
- Frontglas, BxHxT: 560 x 330 x 1,8 mm



Kompatibilität

Visualisierungen

Alle Windows- oder webbasierten, z. B.:

- Alexander Maier GmbH: EisBär SCADA
- BabTechnologie: CubeVison
- Gira: QuadClient, Ajax, X1
- Hager: Domovea
- Symcon GmbH: IP-Symcon
- Edomi, openHAB, ThinKnx und viele weitere ...

Unterputzdosen

- Gira Control 19 & ServerClient 15

Kameras

IP-Streams im RTSP, JPG und MJPG-Format, z. B. von:

- Hikvision
- Axis
- Mobotix und vielen weiteren ...

Türkommunikation

Alle SIP-fähigen TK-Anlagen, z. B.:

- Gira TKS inkl. TKS-IP Gateway (in Zusammenhang mit Gira-Software)
- Doorbird IP Video Türstation
- AGFEO IP-Video TFE
- Wantec Monolith C IP
- Mobotix T25 und viele weitere ...

ETS

- ETS Inside Server

Musiksoftware

Windows- oder webbasierte Software:

- Apple iTunes, Spotify, Sonos und viele weitere ...

- Hochwertig verarbeitetes Touchpanel mit Industriekomponenten
- Zuverlässiger, geräuschloser Betrieb
- Softwarepaket YOUVI Basic zur KNX-Bus-Steuerung inklusive, bestehend aus Visualisierung, IP-Router und Bus-Monitor
- KNX-Anschluss und Software ersparen externen Server
- Kompatibel mit vielen anderen Visualisierungen, SIP-Türstationen und Unterputzdosen
- Problemlose, ruckelfreie Darstellung von Überwachungskameras und anderen Multimediaanwendungen
- Austauschbare Frontgläser mit individuellen Designs