



Controlpro und Gira TKS

DE Kurzanleitung
EN Short Guide

Erstellt zur Nutzung mit folgendem Produkt	Artikelnummer
Controlpro	PNX-002-A19-00027; PNX-002-A19-00028; PNX-002-A19-00029

In diesem Dokument erwähnte Produktnamen können Marken oder eingetragene Marken der jeweiligen Eigentümer sein. Diese sind nicht ausdrücklich durch „™“ und „®“ gekennzeichnet.

© DOGAWIST Investment GmbH
Otto-Röhm-Straße 69
64293 Darmstadt
Deutschland

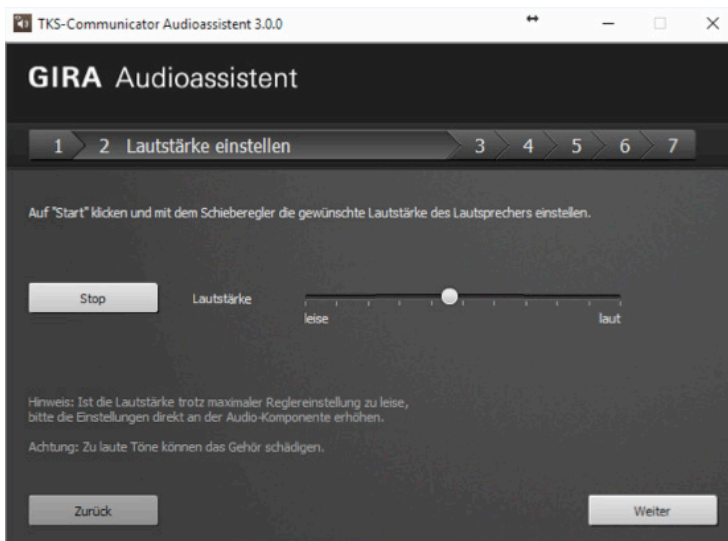
www.peaknx.com
info@peaknx.com

Dokumentversion 2.0.2 (Juli 2020)

Einleitung

Zur Nutzung eines Gira TKS mit dem Controlpro wird in dieser Kurzanleitung die Einrichtung des TKS mit dem Gira Audioassistenten gezeigt. Für das Controlpro nutzen Sie bitte folgende Einstellungen:

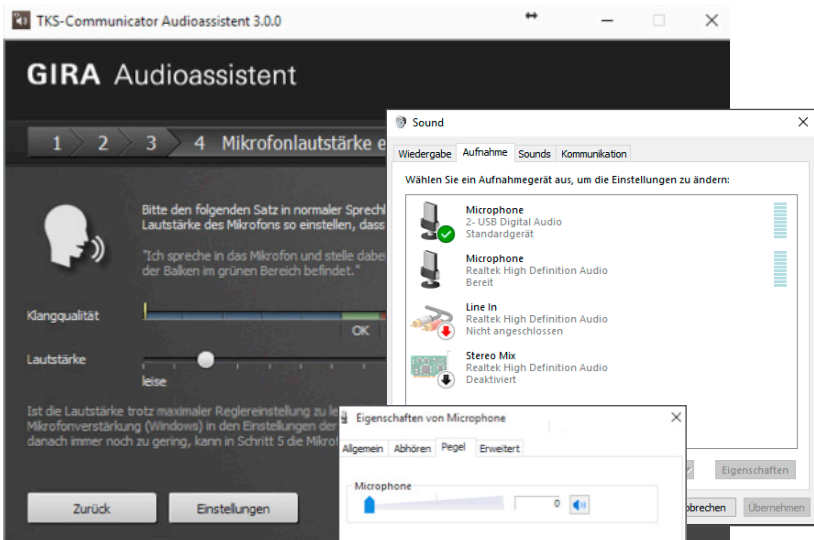
1. Audio-Komponenten auswählen
 - Wählen Sie die Option „Mikrofon und Lautsprecher“
2. Lautstärke einstellen
 - Starten Sie den Lautstärke-Test und stellen Sie den Schieberegler nach Ihren Bedürfnissen ein. Standardmäßig wird hier eine Position in der Mitte empfohlen.



3. Aufnahmegerät auswählen
 - Wählen Sie hier die Option „Microphone (USB Digital Audio)“

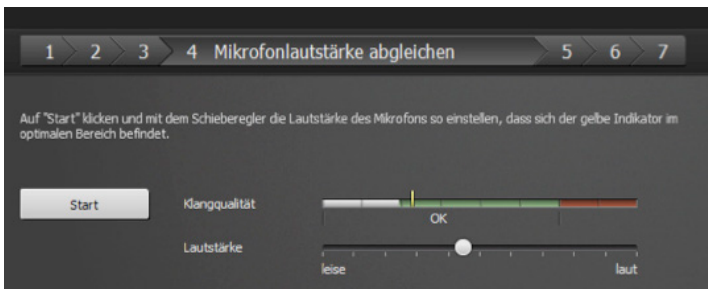
4. Mikrofonlautstärke einstellen

- Machen Sie den Sprachtest und stellen Sie den Schieberegler auf den zweiten Strich von links.
- Wählen Sie unten im Fenster „Einstellungen“ an und machen Sie im nächsten Fenster einen Doppelklick auf das Mikrofon mit dem grünen Haken.
- Hier können Sie jetzt unter dem Reiter „Pegel“ die Verstärkung einstellen. Diese muss auf 0 gesetzt werden!
- Übernehmen Sie die Einstellungen und schließen Sie das Fenster, um mit dem Assistenten fortzufahren.

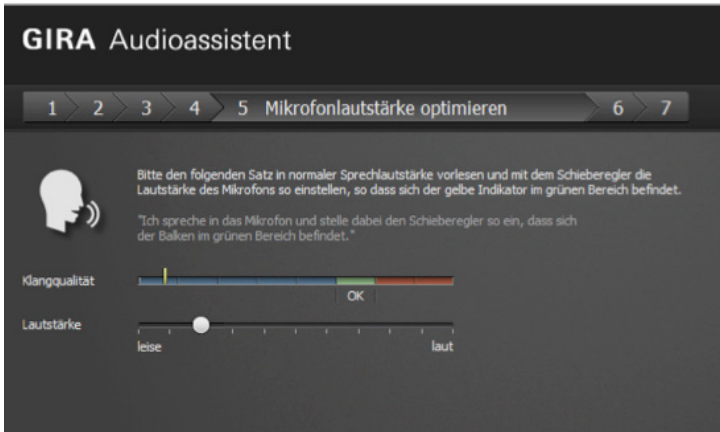


■ Mikrofonlautstärke abgleichen

- Drücken Sie den Start Button und stellen Sie den Schieberegler mittig ein.



- Sprachqualität optimieren
 - Führen Sie den Sprachqualitäts- Test durch.
- 5. Mikrofonlautstärke optimieren
 - Stellen Sie hier den Schieberegler auf den zweiten Strich von links.



- 6. Konfiguration testen
 - Starten Sie den Konfigurationstest
- 7. Audioassistent abschliessen
 - Schließen Sie den Audioassistent und haben Sie Spaß mit Ihrer Controlpro Türspracheinheit!

Problem	Lösung
Nach einigen Sekunden guter Verständlichkeit an der Türeinheit wird der Sprecher am Controlpro plötzlich leise und kaum hörbar bzw. abgehackt und schlecht hörbar wahrgenommen.	Mikrofon wird zu sehr verstärkt, siehe Punkt 4 Mikrofonlautstärke. Lautstärke etwas reduzieren bzw. Mikrofonpegel etwas reduzieren (Schieberegler nach links)
An der Türeinheit wird der Sprecher am Controlpro in der richtigen Lautstärke wahrgenommen aber mit einem Rauschen im Hintergrund.	Der Assistent verstärkt das Mikrofon des Controlpro zu stark, siehe Punkt 5 Mikrofonlautstärke optimieren. Reduzieren Sie die Mikrofonlautstärke (Schieberegler nach links)
An der Türeinheit wird der Sprecher am Controlpro zu leise wahrgenommen.	Das Mikrofon wird zu wenig verstärkt, siehe Punkt 4 Mikrofonlautstärke. Erhöhen Sie die Mikrofonlautstärke (Schieberegler nach rechts)

Über PEAKnx

Als Hersteller von innovativen Hard- und Softwarekomponenten entwickelt PEAKnx Produkte für eine zukunftssichere Gebäudeautomation. Zum Beispiel individuelle Front-End-Panels inklusive Visualisierung, die alle Informationen eines intelligenten Gebäudes an einem zentralen Punkt zur Verfügung stellen. Dabei wird großen Wert auf die Langlebigkeit der Produkte und das qualitative Zusammenspiel von Design und Funktionalität gelegt.

Als neuester Geschäftsbereich der PEAK-Firmengruppe mit Sitz in Darmstadt greift PEAKnx auf mehr als 25 Jahre Erfahrung im Hard- und Softwarebereich zurück. Durch ein breit aufgestelltes Netzwerk an zertifizierten Partnern bietet PEAKnx darüber hinaus auch die dazugehörigen Dienstleistungen – von der Beratung bis hin zur Installation und Realisierung von Automatisierungsprojekten. Ziel ist es, die Haus- und Gebäudeautomation durch innovative Lösungen komfortabel, kostensparend und zukunftssicher zu machen.

Controlpro and Gira TKS

EN Short Guide

Created for use with the following product	Item number
Controlpro	PNX-002-A19-00027; PNX-002-A19-00028; PNX-002-A19-00029

The product names mentioned in this document may be brands or registered trademarks of their respective owners. These are not explicitly labeled with “™” or “®”.

© DOGAWIST Investment GmbH
Otto-Röhm-Straße 69
64293 Darmstadt
Germany

www.peaknx.com

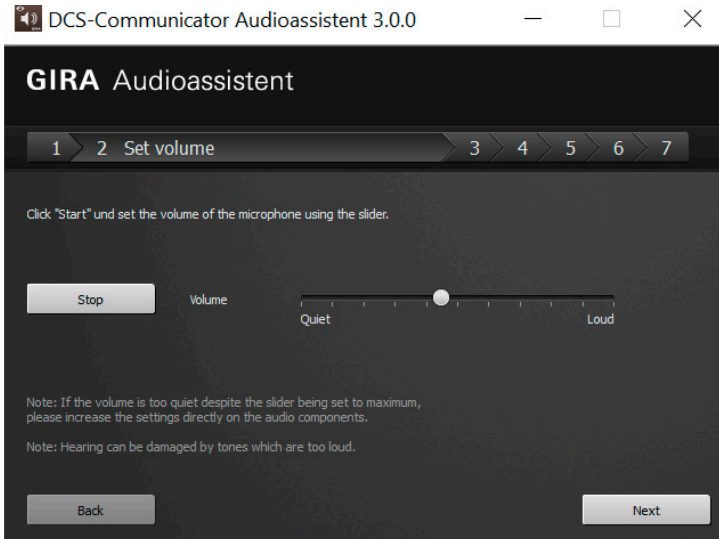
info@peaknx.com

Document Version 2.0.2 (July 2020)

Introduction

For using a Gira DCS with the Controlpro, this quick guide shows how to set up the DCS with the Gira Audio Assistant. Please use the following settings for the Controlpro:

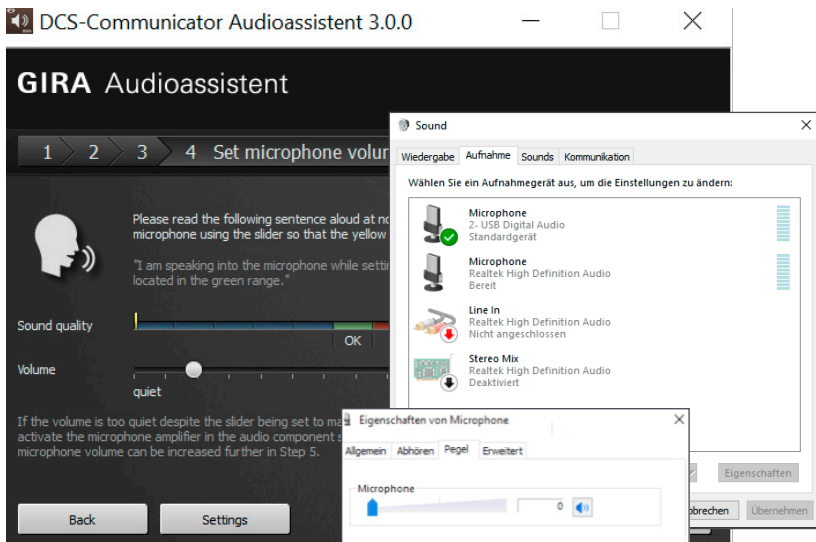
1. Select audio components
 - Select the „Microphone and Loudspeaker“ option
2. Adjusting the volume
 - Start the volume test and adjust the slider to your needs. By default a position in the middle is recommended.



3. Select recording device
 - Select the option „Microphone (USB Digital Audio)“ here

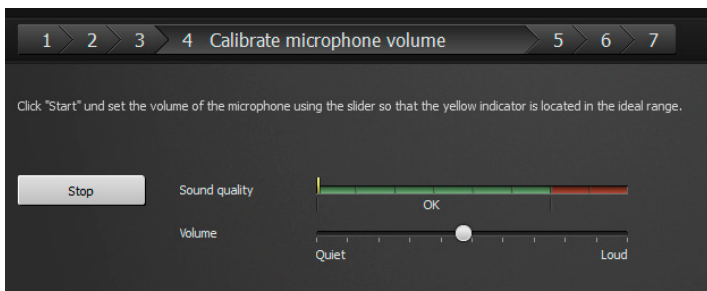
4. Adjusting the microphone volume

- Do the speech test and move the slider to the second line from the left.
- Select „Settings“ at the bottom of the window and double-click on the microphone with the green tick in the next window.
- Here you can now set the gain under the „Level“ tab. This must be set to 0!
- Accept the settings and close the window to continue with the wizard.

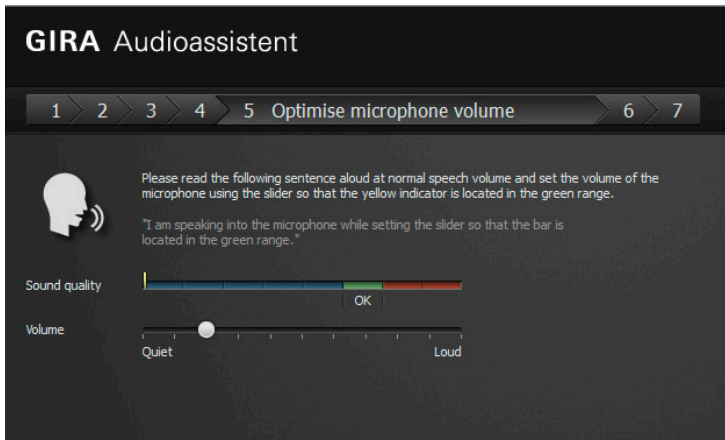


■ Calibrate microphone volume

- Press the „Start“ button and adjust the slider in the middle.



- Optimize voice quality
 - Perform the voice quality test.
- 5. Optimize microphone volume
 - Move the slider to the second line from the left.



- 6. Test configuration
 - Start the configuration test
- 7. Finish Audio Assistant
 - Close the audio assistant and have fun with your Controlpro intercom!

Problem	Solution
After a few seconds of good intelligibility on the door unit, the loudspeaker on the Controlpro is suddenly quiet and barely audible or cut off and hard to hear.	Microphone is amplified too much, see point 4 Microphone volume. Reduce volume slightly or reduce microphone level slightly (slider to the left)
At the door unit, the speaker at the Controlpro is perceived at the correct volume but with a noise in the background.	The wizard amplifies the microphone of the Controlpro too much, see point 5 Optimize microphone volume. Reduce the microphone volume (slider to the left)
At the door unit, the speaker at the Controlpro is perceived too quiet.	The microphone is not amplified enough, see point 4 Microphone volume. Increase the microphone volume (slider to the right)

About PEAKnx

As a manufacturer of innovative hardware and software components, PEAKnx develops products for future-proof building automation. For example, individual front-end panels including visualization, which make all information of an intelligent building available at a central point. Great importance is attached to the longevity of the products and the qualitative interaction of design and functionality.

As the newest division of the PEAK group headquartered in Darmstadt, Germany, PEAKnx can draw from more than 25 years of experience in hardware and software development. Through a broad network of certified partners, PEAKnx also offers the associated services - from consulting to the installation and implementation of automation projects. The goal is to make home and building automation comfortable, cost-saving and future-proof through innovative solutions.

www.peaknx.com