



PEAKnx TecTool

Notice abrégée

1. TecTool Edition pour panneaux tactiles PEAKnx

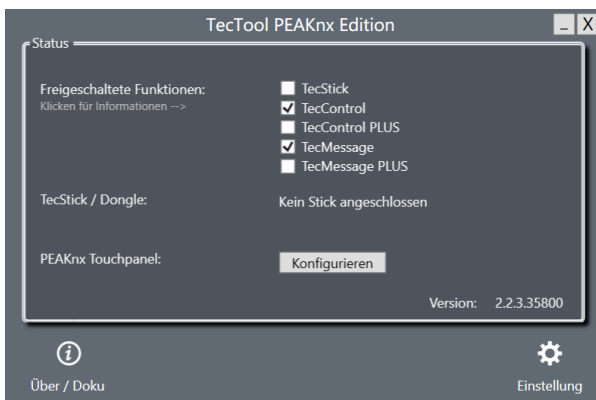
Des fonctions supplémentaires sont disponibles pour les modèles de panneau tactile PEAKnx Controlpro et Controlmini. Les nouveaux appareils sont livrés avec TecTool préinstallé. La configuration de TecTool sur les anciens panneaux tactiles PEAKnx est décrite dans la section 2. Les fonctions suivantes sont alors disponibles en plus du champ d'application de base de TecTool :

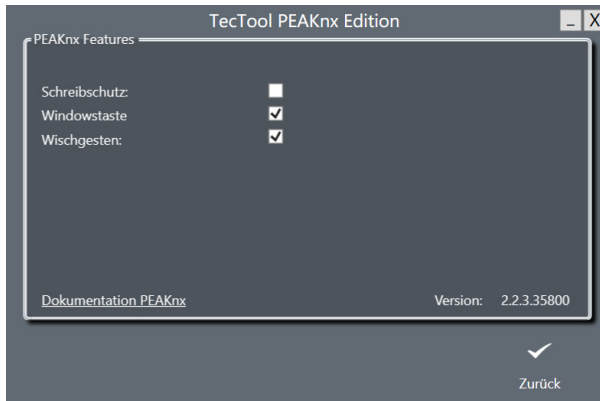
- Allumer ou éteindre la touche Windows sur l'écran tactile et sur le clavier :
 - TecControl;Windowstaste;Ein
 - TecControl;Windowstaste;Aus

- Activer ou désactiver les gestes de balayage du multi-touch :
 - TecControl;Wischgesten;Ein
 - TecControl;Wischgesten;Aus

- Activer ou désactiver la protection en écriture UWF de Windows (Windows 10 Enterprise uniquement) :
 - TecControl;Schreibschutz;Ein
 - TecControl;Schreibschutz;Aus

Les commandes sont des commandes TecControl IP. Pour plus de détails, se reporter au chapitre 3 Description du télégramme « TecControl ». Chaque commande redémarre automatiquement le système d'exploitation. Toutes les fonctions peuvent également être commandées directement par TecTool.





2. Configuration de TecTool

Remarque : Nous serons ravis de vous aider lors de l'installation ultérieure de TecTools sur votre appareil. Veuillez contacter directement notre service d'assistance, voir section 5.

Si vous souhaitez effectuer l'installation vous-même, veuillez procéder comme suit :
(Uniquement pour les utilisateurs avancés de Windows)

- Créez le dossier « C:\PEAKnx\TecTool » et copiez le fichier *TecTool.exe*
- Démarrez *TecTool.exe* et sélectionnez dans le message du pare-feu *Autoriser accès*
- Démarrez la *Planification des tâches* Windows
 - Sélectionnez dans la partie droite de la fenêtre *Créer tâche simple* et remplissez les propriétés suivantes comme suit :
 - *Name* : „TecTool“
 - *Trigger* : « Au moment de se connecter »
 - *Action* : « Démarrer le programme »
 - *Programm/Skript* : « C:\PEAKnx\TecTool\TecTool.exe »
 - *Finaliser*
 - Sélectionnez la nouvelle tâche *TecTool* et cliquez sur *Propriétés*
 - Sélectionnez dans *Options de sécurité* « Exécuter avec les privilèges les plus élevés »
 - Confirmez avec *OK*
- Redémarrez le système. TecTool démarre maintenant automatiquement après le redémarrage

À partir d'ici uniquement pour Windows 10 Enterprise (protection en écriture UWF) :

- Démarrez *Windows Activer ou désactiver fonctions*
 - Activez et installez sous *Mode verrouillage pour appareils* la fonction « Filtre uniforme en écriture »
- Démarrez une *invite de commandes* en tant qu'administrateur et saisissez les commandes suivantes :
 - « `wfmgr volume protect c:` »
 - « `wfmgr.exe file add-exclusion C:\PEAKnx\TecTool` »
 - « `wfmgr.exe registry add-exclusion HKLM\SYSTEM\CurrentControlSet\Control\Keyboard Layout` »
 - « `wfmgr.exe registry add-exclusion HKLM\SOFTWARE\Policies\Microsoft\Windows\EdgeUI` »
- Ouvrez *Windows Defender Firewall* et sélectionnez *Paramètres élargis*
 - Allez dans *Règles entrantes* et créez une *Nouvelle règle et sélectionnez* :
 - *Type de règle* : « Port »
 - *Protocoles et ports* : « UDP », « Certain local ports : 49998 »
 - *Action* : « Autoriser la connexion »
 - *Profil* : uniquement « Privé »
 - *Nom* : « TecTool Port »
 - *Finaliser*
 - Redémarrez le système et testez les fonctions

3. Description du télégramme « TecControl »

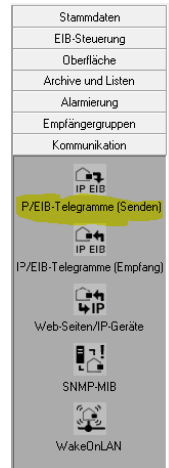
TecControl transforme votre PC ou votre panneau tactile en actionneur de votre smart home. Lancez n'importe quel programme automatiquement ou via votre visualisation, écoutez des sons et de la musique et bien plus encore.

Télégrammes :

- « `TecControl;Neustart` » Effectue un redémarrage
- « `TecControl;Herunterfahren` » Arrête le système correspondant
- « `TecControl;Standby` » Met le système en standby
- « `TecControl;Ruhezustand` » Met le système en veille
- « `TecControl;MonitorEin` » Active l'écran
- « `TecControl;MonitorAus` » Éteint l'écran
- « `TecControl;Sound;test.wav` » Joue un fichier .wav dans le dossier *Sounds*

4. Configuration des télégrammes sur Gira Homeserver

- Sélectionnez *IP/EIB – Telegrams (Send)*.



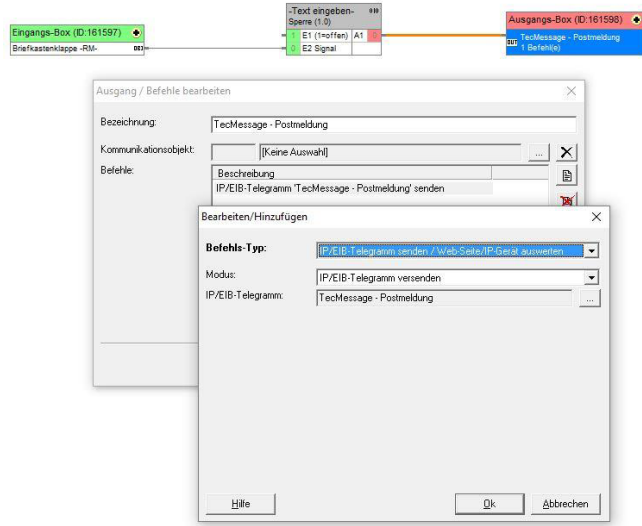
- Entrez n'importe quel nom et entrez l'adresse IP et le port du récepteur (PC ou panel).

 A screenshot of the 'Empfänger' configuration window. The 'Senden' tab is active. The 'Bezeichnung' field contains 'TecMessage - Postmeldung'. The radio button 'Daten an IP-Empfänger senden' is selected. The 'IP-Telegramm-Typ' is set to 'UDP'. The 'IP/Host-Adresse' is '192.168.50.188' and the 'IP-Port' is '49998'. The radio button 'Daten an 14 Byte EIB-Empfänger senden' is unselected. The 'K.-Objekt' field is empty, and the dropdown shows '[[Keine Auswahl]]'.

- Effectuez dans *Send* un nouveau bloc de données « Texts » et saisissez le message souhaité dans le format correct.

 A screenshot of the 'Bearbeiten/Hinzufügen' dialog box. The 'Datenblock enthält:' dropdown is set to 'Text'. The 'Text' field contains 'TecMessage.Post:Die Post ist da'. There are checkboxes for 'CR anhängen', 'LF anhängen', and 'URL-Quoting anwenden', all of which are currently unchecked. The dialog has 'Hilfe', 'OK', and 'Abbrechen' buttons at the bottom.

- Vous pouvez maintenant lier le message IP dans une logique comme par exemple :



Veillez également tenir compte des modules logiques libres pour TecStick, TecMessage, TecControl. Vous pouvez les télécharger à l'adresse www.SmartHomeTools.de.

5. Assistance

Si vous rencontrez des problèmes inattendus, veuillez contacter notre assistance technique :

- E-mail : support@peaknx.com
- Créer un ticket d'assistance : <https://support.peaknx.com>
- Téléphone : +33 383 5415 20

Ce produit a été développé en collaboration avec TecSupport B. Schneider.

Une description complète se trouve à l'adresse http://tectool.tecsupport.de/doku_tectool.pdf.

À propos de PEAKnx

En tant que fabricant de composants hardware et software innovants, PEAKnx développe des produits pour l'automatisation des bâtiments à l'épreuve du temps. Par exemple, des panneaux frontaux individuels, y compris la visualisation, qui fournissent toutes les informations d'un bâtiment intelligent en un point central. Dans ce cadre, une grande importance est accordée à la longévité des produits et à l'interaction qualitative du design et de la fonctionnalité.

En tant que nouvelle division du groupe PEAK basé à Darmstadt, en Allemagne, PEAKnx s'appuie sur plus de 25 ans d'expérience en matière de hardware et soft-ware. Grâce à un large réseau de partenaires certifiés, PEAKnx offre également les services associés - du conseil à l'installation et à la réalisation de projets d'automatisation. L'objectif est de rendre l'automatisation de la maison et du bâtiment confortable, économique et pérenne grâce à des solutions innovantes.

www.peaknx.com