

QCTV

Kurzanleitung

Produkt	Versionsdatum	Kompatibilität*
QCTVV2.0	23.09.18	HomeServer ab Version 4.2 QuadClient ab Version 4.2

*Die Software wurde mit einem HomeServer 4 von Gira und dem Experten V 4.2 bis 4.5 getestet.

In diesem Dokument erwähnte Produktnamen können Marken oder eingetragene Marken der jeweiligen Eigentümer sein. Diese sind nicht ausdrücklich durch „™“ und „®“ gekennzeichnet.

© DOGAWIST Investment GmbH

PEAKnx
a DOGAWIST Investment GmbH Division
Otto-Röhm-Straße 69
64293 Darmstadt
Deutschland

www.peaknx.com

info@peaknx.com

Dokumentversion 2.1.3 (Mai 2020)

1. Einleitung

Bei QCTV handelt es sich um ein Plugin für den QuadClient des Gira HomeServers 4. Das Plugin ermöglicht einfaches und komfortables Fernsehen direkt aus dem QuadClient. Es unterstützt weiter den SAT > IP Standard.

Hinweis: Eine Funktion des Plugins wird nur mit Verwendung des **Netzwerk TV-Tuners Octopus NET** von Digital Devices gewährleistet.

1.1 Funktionen zur Übersicht

- Fernsehen (Sat > IP TV) einfach und intuitiv im QC integriert
- Das Plugin enthält bis zu 6 feste Sendertasten im QC, die frei belegt werden können.
- Die beliebtesten Sender können direkt am Client im laufenden Betrieb festgelegt werden.

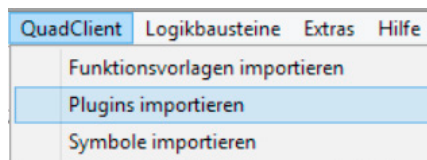
1.2 Installation

Das Plugin ist als Zip-Datei beigelegt. Bitte entpacken Sie diese in einem getrennten Ordner. Im Zip-Ordner sind folgende Dateien enthalten:

- 3-14_QCTV_V2.0.200327_45.hsp
- QCTV_Kurzanleitung.pdf
- PEAKnxTV.msi

Hinweis: Nutzen Sie die Datei mit der Endung „45“ für den Gira Experten bis Version 4.5. Die Datei PEAKnxTV.msi muss auf dem Rechner installiert werden, auf dem auch der QC läuft.

Im Experten kann das Plugin dann unter dem Reiter „QuadClient“ importiert werden.



2. Konfiguration

Die Konfiguration erfolgt im QuadClient-Menü des Experten. Rufen Sie zunächst die Plugin Vorlagen auf. Wählen Sie dort das Plugin QCTV an und ziehen Sie dieses dann auf einen Quadranten. Das Plugin enthält bis zu 6 feste Sendertasten im QC, die frei belegt werden können. Diese Sender-Favoriten können direkt am Client im laufenden Betrieb festgelegt werden. Die benötigten Eingabefelder werden im Folgenden erklärt.

Eigenschaften [QCTV]	
Allgemein	
Text	QCTV
Plugin	QCTV
Benutzergruppen	Alle Benutzergruppen
Exportieren in iPhone®/iPad®	<input type="checkbox"/>
K-Objekt Plugin-Aufruf	[Keine Auswahl]
Lizenzschlüssel	YjVkJ5YjVjZGU2MzUwMjg4MDkyMTI0MjkyZW...
Debugmode aktivieren	<input type="checkbox"/>
Favorit KO	[Keine Auswahl]
Schrittweite	2
Lautstärke	
Favorit 1 KO	[Keine Auswahl]
Favorit 1 Status KO	[Keine Auswahl]
Favorit 2 KO	[Keine Auswahl]
Favorit 2 Status KO	[Keine Auswahl]
Favorit 3 KO	[Keine Auswahl]
Favorit 3 Status KO	[Keine Auswahl]
Favorit 4 KO	[Keine Auswahl]
Favorit 4 Status KO	[Keine Auswahl]
Favorit 5 KO	[Keine Auswahl]
Favorit 5 Status KO	[Keine Auswahl]
Favorit 6 KO	[Keine Auswahl]
Favorit 6 Status KO	[Keine Auswahl]
TV Beenden KO	[Keine Auswahl]
Lautstärke KO	[Keine Auswahl]
Lautstärke Status KO	[Keine Auswahl]
Volume + KO	[Keine Auswahl]
Volume - KO	[Keine Auswahl]
Volume kont. + KO	[Keine Auswahl]
Volume kont. - KO	[Keine Auswahl]
Mute KO	[Keine Auswahl]
Mute Status KO	[Keine Auswahl]

- **Lizenzschlüssel:**
 - Geben Sie den Lizenzschlüssel an, welchen Sie für dieses Plugin bekommen haben. Wenn kein Lizenzschlüssel eingetragen wird, läuft das Plugin für 15min

im Demomodus. Danach muss der QC für eine weitere Funktion des Plugins neu gestartet werden.

- Debugmode aktivieren:
 - Die Aktivierung ermöglicht eine schnelle Fehlersuche. Vorausgesetzt, das Debug-Programm wurde auf dem Client installiert und gestartet.
- Steuerung über Kommunikationsobjekte KO:

Hinweis: Wenn die Steuerung über KOs auf mehreren QuadClients verwendet wird, muss darauf geachtet werden, dass jeder QuadClient unter einem anderen Benutzer geführt wird. Andernfalls kann es zu Kommunikationsproblemen bei der Ausführung kommen. Dies gilt aber nur bei Verwendung von KOs!

- QCTV Einstellungen:
 - Durch tippen auf einen Sender- Favoriten im QCTV Plugin startet man das TV-Programm.

Nachdem das TV-Programm gestartet wurde, erscheint eine schwarze Fläche. Durch das Antippen der Fläche erscheint von rechts eine Senderleiste mit den Favoriten- und Funktionsbuttons.



TV Einstellungen



Schnellansicht für sämtliche laufende Windows Programme



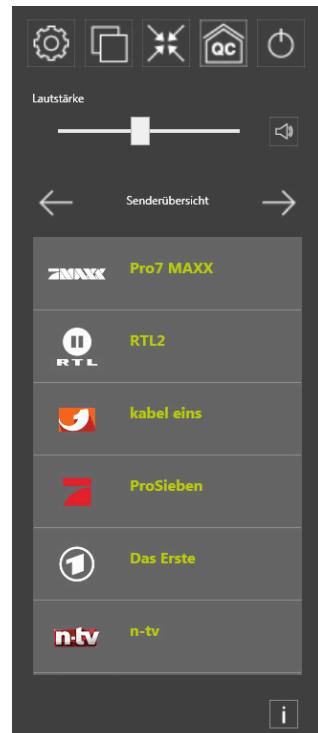
Größe der TV Fläche ändern



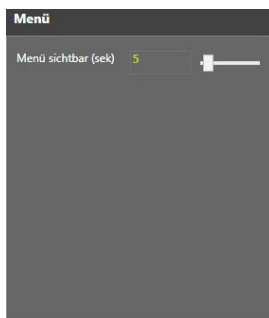
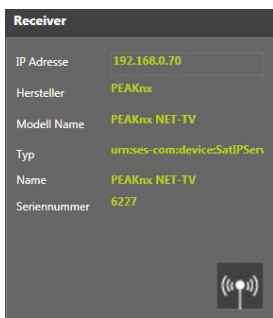
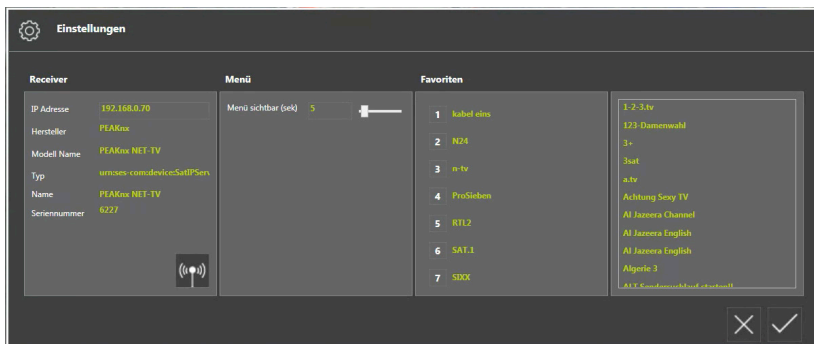
Schnellwechsel zum QC. Das TV-Programm läuft weiterhin im Hintergrund



Schließt den QCTV. Er bleibt auf Standby im Hintergrund.



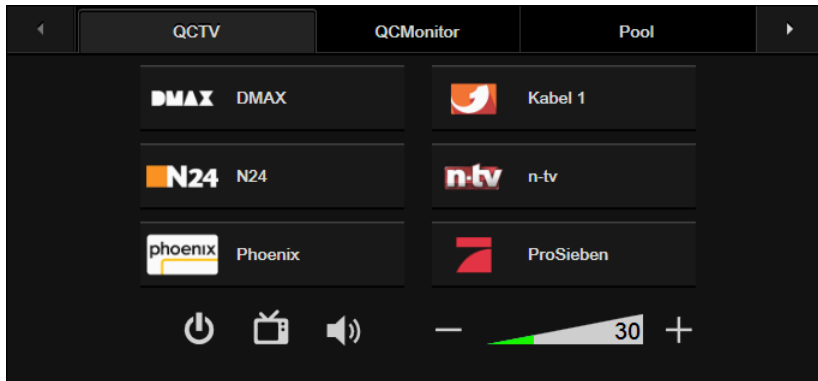
■ TV Einstellungen:



- Unter „Receiver“ bekommt man Informationen zum aktuell erkannten SAT-IP Receiver.
- Unter „Menü“ kann sekundenweise angepasst werden, wie lange die Senderliste im Vordergrund bleiben soll.
- Unter „Favoriten“ speichern Sie bis zu 10 beliebte Sender in der linken Senderliste.
- Die ersten sechs Sender in der Senderliste erscheinen auch direkt im TV Plugin des QC.



- Abspeichern der Sender in der Favoritenleiste:
 - Antippen eines Senderplatzes von 1-10 im linken Feld.
 - Auswahl eines Senders durch Scrollen und Antippen im rechten Feld.



Schließt das TV-Programm und beendet auch den Standbybetrieb.



Ermöglicht einen schnellen Wechsel zurück zum laufenden TV-Programm.



Schaltet das TV-Programm stumm.



Verändert die Lautstärke mit Plus und Minus.

Disclaimer und rechtliche Hinweise

QCTV wurde von der Firma Gebäudeautomation Grot im Auftrag der DOGAWIST Investment GmbH unter dem eingetragenen Markenzeichen PEAKnx entwickelt. Alle Rechte bleiben ausdrücklich vorbehalten. QCTV darf für die eigene, private Nutzung eingesetzt werden.

Kommerzielle Rechte, wie der Verkauf, die Vermittlung gegen Gebühr, oder sonstige Nutznießung fremder Dritter zu kommerziellen Zwecken ist untersagt.

Weder Gebäudeautomation Grot, noch DOGAWIST Investment übernehmen irgendwelche Haftung bzgl. der Nutzbarkeit der Software, noch für eventuell entstehende Schäden gleich welcher Art. Der Einsatz der Nutzung erfolgt ausdrücklich auf eigenes Risiko.

Weitere Plugins finden Sie in unserem Shop unter:

<https://www.peaknx.com/produkte/peaknx-software/gira-plugins.html>

PEAKnx
a DOGAWIST Investment GmbH Division
Otto-Röhm-Straße 69
64293 Darmstadt
Deutschland

Service & Support: +49-6151-2791825
Vertrieb & Administration: +49-6151-2791824
Web: www.peaknx.com
Mail: info@peaknx.com



www.peaknx.com